

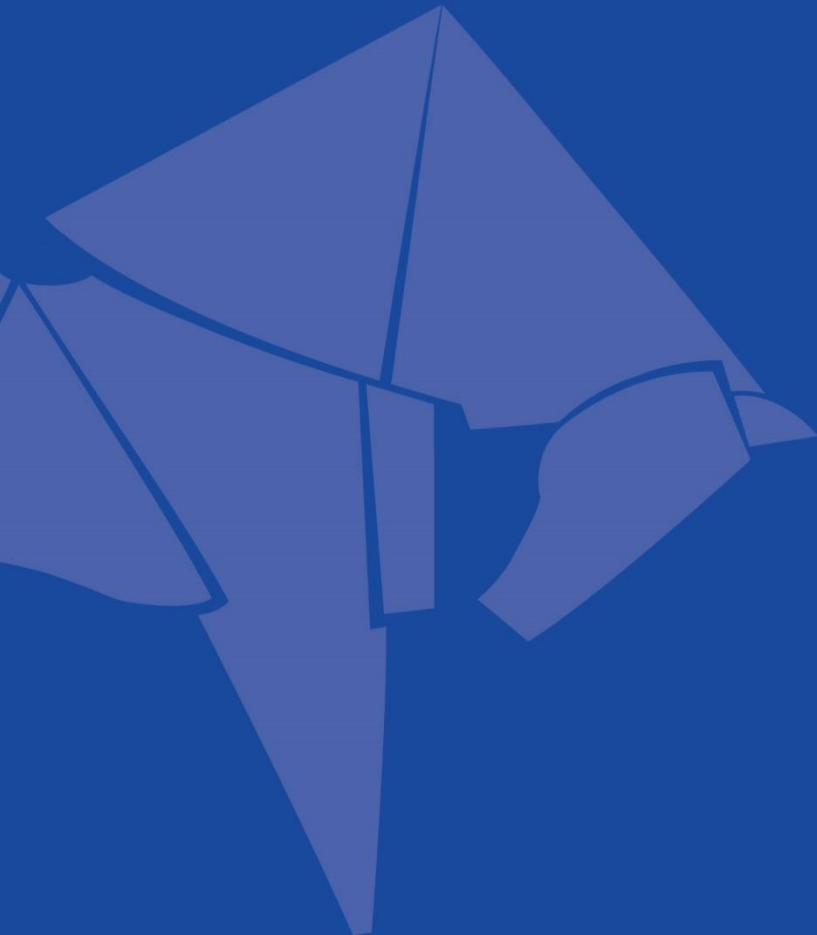


ORIMAN
Origami Pro Center

مرکز تخصصی اوریگامی اوریمان

ساخت چایخانه تمام کاغذی در ژاپن

**A Japanese origami tea house made
entirely out of paper**





یک طراح خوش ذوق ژاپنی چایخانه ای را طراحی کرده که به طور کامل از کاغذ ساخته شده و می توان آن را به راحتی جابجا کرد و از محلی به محل دیگر برد.

به گزارش خبرگزاری مهر به نقل از نیواطلس، این چایخانه تمام کاغذی بر مبنای هنر اوریگامی طراحی و ساخته شده که در قالب آن با تازدن کاغذ به شیوه های مختلف اشکال گوناگونی به آن داده می شود.

Kazuya Katagiri طراح این چایخانه آن را به شکل یک دایره بزرگ طراحی کرده که یادآور منازل محل سکونت اسکیموهاست. چایخانه یاد شده که Shi-An نام دارد، اولین بار در کیوتو نصب شده و برنده جوایز مختلفی از جمله جایزه Design Space در ژاپن و The Future Awards شده است.

این چایخانه از ۴۰۰۰ قطعه کاغذ ژاپنی Washi ساخته شده است. هر یک از این کاغذها ابعادی برابر با ۵۰۰ در ۱۰۰۰ میلیمتر دارند و ۸ بار تازده شده اند. این تازدن ها متصل کردن قطعات مختلف کاغذ به یکدیگر را ممکن کرده و ارتفاع کل این ساختار را به ۲,۱ متر رسانده است. قطر محوطه داخل این چایخانه ژاپنی ۱,۸۵ متر است.

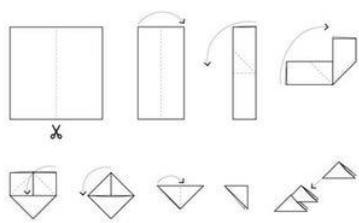
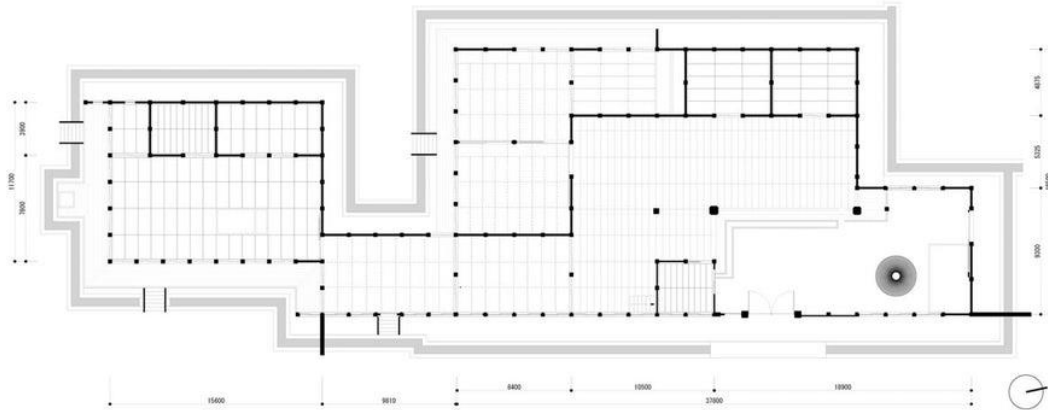
با توجه به ساختار کاغذی این ساختمان برپایی آن در محیط های باز که همراه با وزش شدید باد یا باران است، مناسب نیست و بیشتر جنبه تزئینی و زیبایی شناسانه دارد.



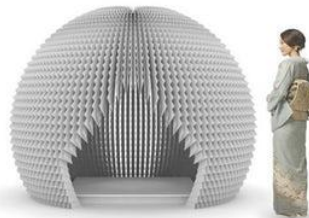


اوریمان
مرکز تخصصی اورگامس
www.oriman.ir

RTFA172956



Folding Origami Unit



Elevation



Section